

# „Víte, že...?“ (on-line)

## Drazí studenti, milí pedagogové!

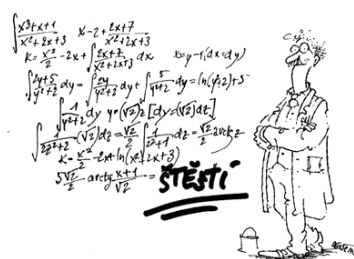
Rok se s rokem sešel a my tu máme opět soutěž „Víte, že...?“, ale v jiné podobě☺. Protože Vám chceme zpestřit on-line výuku, rozhodli jsme i soutěž uspořádat touto formou.

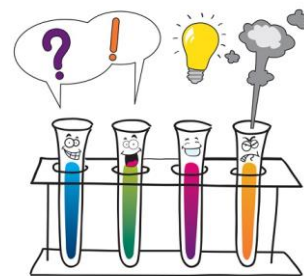
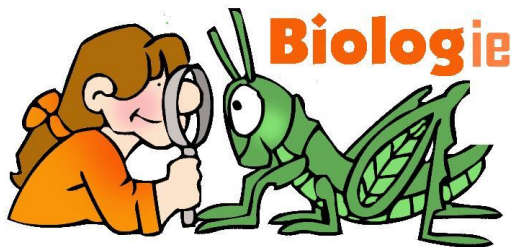
## Kdo soutěží:

- ✓ Jednotliví studenti GMVV s.r.o. Praha
- ✓ Zaměstnanci školy a pedagogové nepřírodovědci

## Přihlášky:

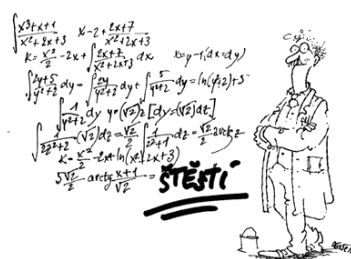
- ✓ Přihlášky se jménem, příjmením a třídou je nutné zasílat na mailovou adresu:  
[sarka.svabova@gmvv.cz](mailto:sarka.svabova@gmvv.cz)
- ✓ nejpozději **do 23. 10. 2020** do 12:00

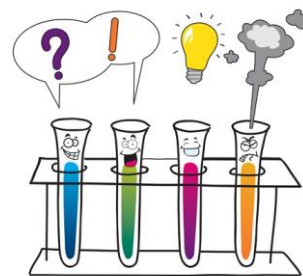
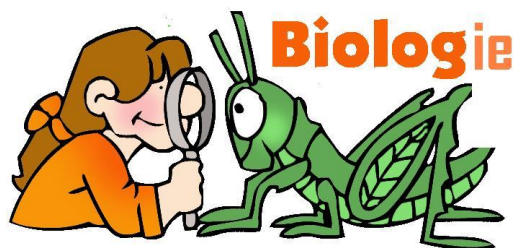




## Pravidla:

- ✓ Přihlášení se stanou členy Teams – soutěžní skupiny „Víte, že...“
- ✓ Od **2. 11. 2020** do **11. 12. 2020** se budou do soutěžní skupiny na Teams umísťovat články s přírodovědnou tematikou.
- ✓ Z těchto článků budou vybrány zajímavosti do samotné vědomostní soutěže.
- ✓ Vlastní vědomostní soutěž proběhne **18. 12. 2020** (organizátoři soutěže si ale vzhledem k současné epidemiologické situaci vyhrazují právo na změnu termínu, který bude i s časem konání soutěže včas upřesněn).
- ✓ Vědomostní soutěž proběhne on-line v programu Kahoot.
- ✓ U každé otázky bude vždy výběr ze čtyř možností, pouze jedna bude správná.
- ✓ Aby všichni soutěžící věděli, jak při soutěži hlasovat, bude organizátory přes Teams svolána minimálně 14 dní před stanoveným termínem soutěže generálka, při které budou moci soutěžící klást organizátorům otázky a vyzkoušejí si způsob zadávání odpovědí.
- ✓ Dojde-li během soutěže k zásahu vyšší moci na straně soutěžícího (př. výpadek elektrického proudu, výpadek internetu, kolísání signálu a dalších...), nevzniká soutěžícímu nárok na opakování či znovu zaslání otázek.
- ✓ Dojde-li během soutěže k zásahu vyšší moci na straně organizátora, budou všichni soutěžící neprodleně informováni organizátorem, jakou formou a kdy budou moci soutěž dokončit.





## O co se hraje:

- ✓ Pro prvních devět výherců je připraven pěkný vánoční dárek v podobě jedniček do zvoleného přírodovědného předmětu takto:
- ✓ Dle výsledkové listiny získávají **jedničku s váhou 5** do zvoleného přírodovědného předmětu za první pololetí soutěžící na prvních třech místech.
- ✓ Dle výsledkové listiny získávají **jedničku s váhou 4** do zvoleného přírodovědného předmětu za první pololetí soutěžící na čtvrtém až šestém místě.
- ✓ Dle výsledkové listiny získávají **jedničku s váhou 3** do zvoleného přírodovědného předmětu za první pololetí soutěžící na sedmém až devátém místě.
- ✓ Výherci nahlásí vybraný předmět nejpozději do 24 hodin po vyhlášení soutěže na adresu: [dagmar.hajkova@gmvv.cz](mailto:dagmar.hajkova@gmvv.cz)

**Příjemnou pohodu při čtení zajímavostí a hodně úspěchů při soutěži přeje organizační tým pedagogů:**

Ing. Dagmar Hájková

Mgr. Šárka Švábová

Mgr. Jakub Janalík

